

# Mein Leben ohne Sucht.



## Fachklinik Hase-Ems

**Fachklinik Nettetal, Adaption Nettetal + Nachsorge-WG  
Theresienhaus, Betreutes Wohnen**

**Leistungsangebote im Verbund mit den Fachambulanzen  
der Caritas Bremen, Emsland, Grafschaft Bentheim,  
Stadt und Landkreis Osnabrück**

[www.MeinLebenohneSucht.de](http://www.MeinLebenohneSucht.de)

Martina Tranel  
Gesamtleitung  
Theresienhaus  
30.08.2022

1



# Suchthilfe als Teilhabebegleiter – Alte Herausforderungen und neue Chancen auf dem individuellen Weg zur Teilhabe!?

So vielfältig wie das Leben – Leistungen der Suchthilfe

NLS Jahrestagung 2022

1. BTHG + Suchthilfe – was geht uns das an?  
> **Gesetzgebungsprozesse + Personenkreis**
2. Gesamtplanverfahren und Bedarfsermittlung -  
neue Zugangsbarriere oder ein Gewinn?  
> **Suchthilfe als Teilhabebegleiter**  
> **Barrieren und Chancen der Bedarfsermittlung**  
> **Vielfalt der Suchthilfe – Leistungsgruppen §5 SGB IX**
3. Suchtberatung als „EUTB“?  
**Funktion und Finanzierung der Suchtberatung**
4. Ressourcen und Chancen für die Suchthilfe?!
5. Herausforderungen und Wünsche

- Anerkennung Sucht als Krankheit und Behinderung  
> sozialrechtliche Zugangsberechtigung zu  
Prävention, Behandlung, Rehabilitation
- Überlebenshilfe als „Projekte“ in rechtlichen und  
finanziellen Grauzonen (PSB, Konsumräume,...)
- UN-BRK – auch was für Menschen mit  
Substanzkonsumstörung, pathologischem Glückspiel,...?
- Nichts ohne uns - Sucht-Selbsthilfe als Interessen- und  
Selbstvertretung GEMEINSAM mit der beruflichen  
Suchthilfe

# Personenkreis – alles CMA - oder was sonst?

- Suchtkranke in der EGH sichtbar machen (5-10%)
- CMA – ein (überflüssiger) Begriff im Wandel?
  - keine ICD-Diagnose
  - nicht jede leistungsberechtigte Person erfüllt das „volle“ Symptomcluster
  - junge Suchtkranke, von Behinderung bedroht
  - neue Substanzen, Verhaltenssüchte

## > ICF, bio-psycho-soziales Modell funktionaler Gesundheit und Bedarfsermittlungsverfahren als Chance

# Suchthilfe als Teilhabebegleiter

caritas

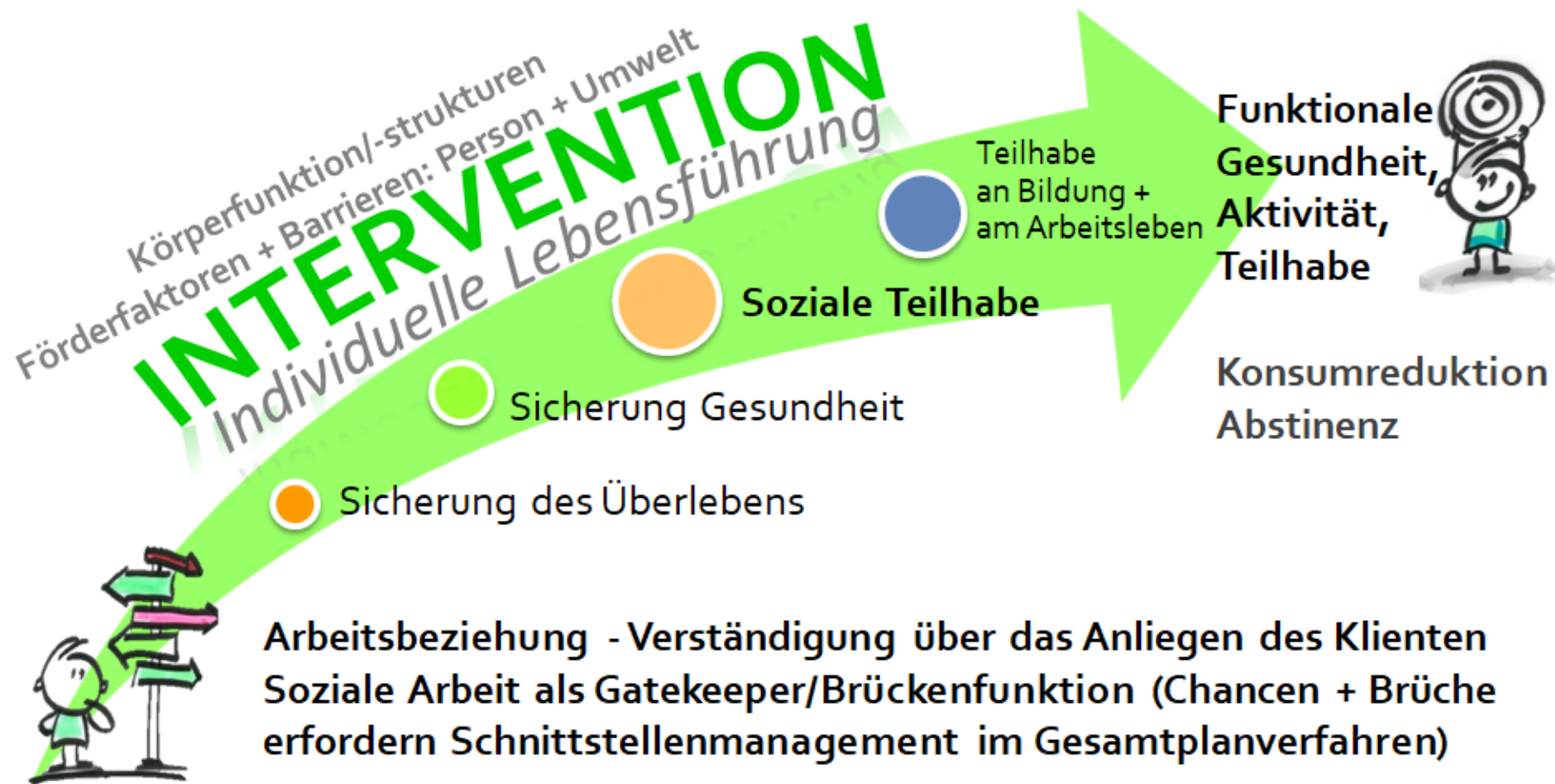


Abbildung: Eigene Darstellung nach Schwoon u. Krausz (vgl. Körkel, 1997), ICF (Schuntermann, 2013) und Hansjürgens (2018)

Martina Tranel  
Gesamtleitung  
Theresienhaus  
30.08.2022

# Barrieren in Bedarfsermittlung und Gesamtplanverfahren

caritas

- Nachfrage und Inanspruchnahme verlaufen nicht linear
  - Akzeptanz der Erkrankung, Motivation
  - Zielklarheit und Mitwirkung
- Antragserfordernis
- Prüfung Zuständigkeit + Personenkreis (Begutachtung!!),
- Bedarfsermittlung (Zugang, Motivationsfenster, Dauer, ), Zielvereinbarung, Maßnahmenwahl
- Kostenzusage, Anbieterauswahl

**> Überlebenssicherung erfordert brauchbare Illegalität im Antragsverfahren (flexible Vorprüfung, Hilfe sofort, Bedarfsermittlung im Verlauf)**

- „nachfragende“ Suchtkranke werden intensiv beteiligt:  
**Welches Ziel habe ich, was wünsche ich mir?**
- Beeinträchtigungen und Ressourcen werden systematisch erhoben und in Bedarfen erfasst
- Fachliche Ansätze der Suchthilfe wie Zieloffenheit, motivierende Methoden der Verhaltensänderung entfalten ihre Wirkung und verbreiten sich
- Qualität und Angebotsvielfalt, Vernetzung und Innovationsbereitschaft der Suchthilfe mit Blick auf Hilfe wie aus einer Hand



# Suchthilfe in den Leistungsgruppen (§ 5 SGB IX)

Wohnungslosenhilfe §67 SGB XII

## Leistungen zur medizinischen Rehabilitation - SGB VI, SGB V, SGB VII

- Med. Reha für Abhängigkeitskranke: ambulante, ganztägig-ambulante oder stationäre Reha (Kombi, ambulante Entlassform, Nachsorge, Adaption)
- Physiotherapie, Ergotherapie, Soziotherapie SGB V (z.B. bei Psychose + Sucht) ... Transport/funktionelles Training

## Leistungen zur Teilhabe am Arbeitsleben - SGB III, SGB V, SGB VII

- Adaption - Stufenweise Wiedereingliederung
- Berufsbildungswerke, WfB, Unterstützte Beschäftigung
- Ausbildung, Umschulung
- arbeitsmarktorientierende Maßnahmen (SGB III)



## Unterhaltssichernde Leistungen - SGB II

- ALG I, ALG II, Erwerbsminderungs- oder ... -versicherung, Mehrbedarf, KdU, Wohngeld
- Zuschuss zu den Wohnkosten im ...
- Reisekosten (Heimfahrten/Fahrten ...)

## Leistungen zur Teilhabe an Bildung

- Erwachsenenbildung ... -kurses, Alphabetisierung, Medienkompetenz, ...



## Leistungen zur Teilhabe am Leben in der Gemeinschaft

- Ambulante ... qualifizierte und/oder kompensatorische Assistenz, komplexe ... (Wohngemeinschaften)
- Tagess ... soziale ... Arbeit



## Leistungen zur Teilhabe an Wohnen - SGB XI

- Hauswirtschaftliche ... kompensatorische Assistenz
- Behandlungspflege SGB V
- Ambulante Pflege SGB XI -Pflege § 43a in besonderen Wohnformen ab PG 2
- PKHP - Psychiatrische häusliche Krankenpflege SGB V



Anschlussfähig  
Individuell

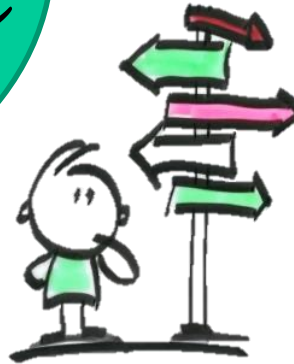
Durchlässig  
Gleichzeitig

# EUTB oder Suchtberatung?

caritas

BE.Ni 3.0 ???

Ist das Hilfe,  
oder kann das  
weg?



Im besten Fall  
massgeschneiderte,  
wirksame Hilfe(n),  
wie aus einer Hand!  
Weil mein  
Suchtberater mich  
begleitet



Suchtberatung als Teilhabe- und  
Lebensabschnittsbegleitung benötigt eine  
Regelfinanzierung!

# Ressourcen und Chancen für die Suchthilfe?!

- Motivierende und zieloffene **Beratung**
  - Konsumakzeptanz bis Abstinenzorientierung
  - Wieviel Teilhabe in welchen Lebensbereichen?
- **Expertise in individueller Bedarfsermittlung und Angebotsvermittlung**
  - Diagnostik/Assessment z.B. Reha-Antragsverfahren)
- **Vielfalt und Innovationsfähigkeit der Leistungsangebote**
  - Überlebenshilfe bis maximale eigenständige Lebensführung
  - Personenzentrierte, individuelle und sozialraumorientierte Leistungen (Mix über alle und innerhalb der Leistungsgruppen)
  - Konzeptvielfalt und Spezialisierung

- **Qualifikation der Mitarbeitenden und Multiprofessionalität der Teams** in allen Segmenten aufrecht erhalten
- **Qualitätsmanagement und Wirksamkeitsnachweise**
  - Standards und Konzeptvielfalt
  - Evaluation auf Fall- und Organisationsebene
  - Weiterentwicklung der Konzepte und Leistungserbringung
  - Geplante Projekte „Ankerwirkmodell Suchtberatung“ (DG SAS) und „Ankerwirkmodell Besondere Wohnform“ (NLS als Praxispartner des Instituts für Evaluation EFH Nürnberg)

# Ressourcen und Chancen für die Suchthilfe?!

caritas

- **Suchtselbsthilfe**
  - Kooperation mit beruflicher Suchthilfe
  - Vernetzung und Lobbyarbeit im Sozialraum
  - Selbstvertretung, sozialpolitische Interessenvertretung

- Gleichzeitigkeit und Anschlussfähigkeit von Leistungen:
  - **Wer übernimmt und finanziert das Casemanagement bei verschiedenen Leistungskomponenten ?**
- Vielfalt der Angebote versus Mangel an Plätzen
- einrichtungszentrierte oder hochschwellige Angebote, Legitimation des Sondersystems Suchthilfe (Medizin/Psychotherapie, Behindertenhilfe, Sozialpsychiatrie)
- Ausfallrisiken durch erkrankungsspezifische Schwankungen der Bedarfe, Mitwirkungsbereitschaft und –fähigkeit (Nichtabnahme der Leistungen, Rückfälle, ...)

# Herausforderungen für die Suchthilfe

caritas

- Gesellschaftliche und materielle Barrieren:
  - Stigmatisierung Suchtkranker (Sozialraumarbeit)
  - Wohnraummangel
  - Verzahnung mit Wohnungslosenhilfe und Wohnraumwirtschaft
  - Fachkräftemangel Pflegedienste: Suchthilfe unattraktiver Kunde...

- Vereinfachung bzw. Flexibilisierung der Verfahren
- Entscheidung innerhalb der Fristen
- Expertise der Suchtberatung und med. Suchthilfe einbeziehen (Stellungnahmen, Begutachtung als zeitliche Barriere für wirksame Hilfen)
- Abstimmung der Instrumente (Assessment/Bericht) mit den Anbietern (Doppeldokumentation vermeiden)
- Anerkennung der langjährigen Vertrauensbasis vor Ort zwischen den operativen Partnern des leistungsrechtlichen Dreiecks
- Ressource Mensch - wertschätzende Vergütungsgestaltung, Anerkennung der Tarife nicht zu Lasten der Substanz



# Engagiert für Ihre gute Arbeit

[www.dgsas.de](http://www.dgsas.de)

# Mein Leben ohne Sucht.



## Fachklinik Hase-Ems

**Fachklinik Nettetal, Adaption Nettetal + Nachsorge-WG  
Theresienhaus, Betreutes Wohnen**

**Leistungsangebote im Verbund mit den Fachambulanzen  
der Caritas Bremen, Emsland, Grafschaft Bentheim,  
Stadt und Landkreis Osnabrück**

[www.MeinLebenohneSucht.de](http://www.MeinLebenohneSucht.de)

# Bedarfsermittlungsinstrumente

caritas

